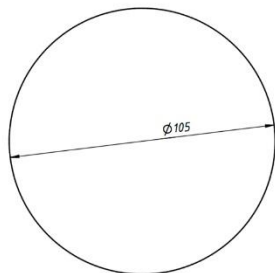
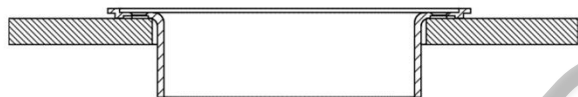
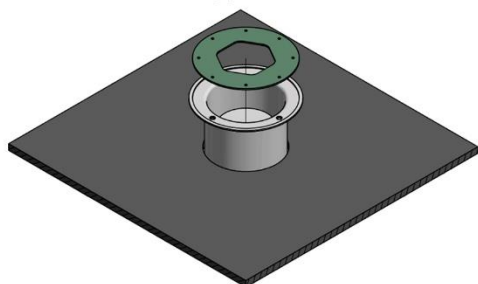


# ИНСТРУКЦИЯ ПО УСТАНОВКЕ ДИСПЕНСERA ДЛЯ СТАКАНОВ ДО 91 ММ D

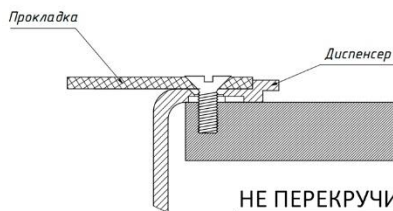
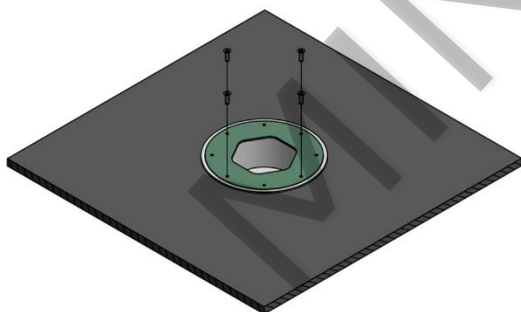
1. ВЫРЕЗАТЬ ОТВЕРСТИЕ ПОД ДИСПЕНСЕР



2. ВСТАВИТЬ ДИСПЕНСЕР В ОТВЕРСТИЕ ДО УПОРА, НАЛОЖИВ ПРОКЛАДКУ В ПАЗ

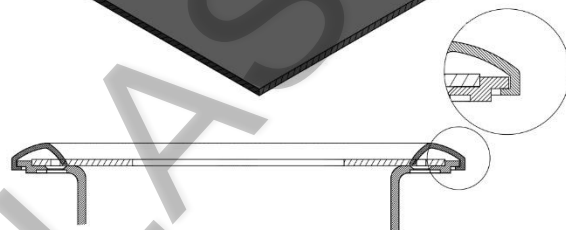
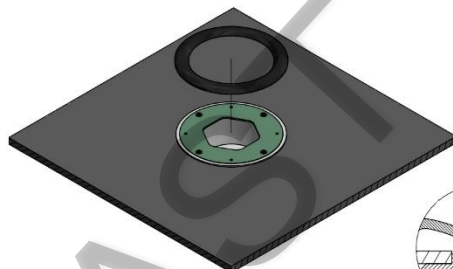


3. ЗАКРУТИТЬ САМОРЕЗЫ В СПЕЦИАЛЬНЫЕ ОТВЕРСТИЯ, ИСПОЛЬЗУЯ САМОРЕЗЫ С ПОТАЙНОЙ ГОЛВКОЙ



**НЕ ПЕРЕКРУЧИВАТЬ САМОРЕЗЫ!!!**

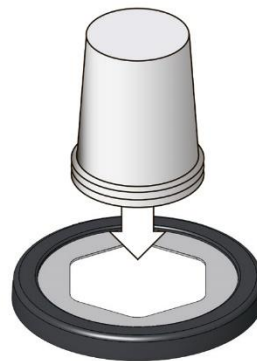
4. УСТАНОВИТЬ КОЛЬЦЕВУЮ ЗАГЛУШКУ



**ВДАВИТЬ ДО ЩЕЛЧКА ЗАЦЕПОВ С ЧЕТЫРЕХ СТОРОН!!!**



5. ЗАГРУЗИТЕ СТАКАНЫ ЧЕРЕЗ МЕМБРАНУ



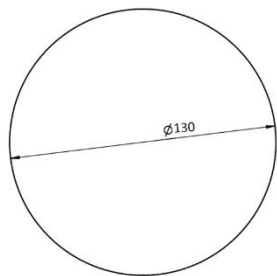
## ЗАПАСНЫЕ ЧАСТИ И ДРУГИЕ СОПУТСТВУЮЩИЕ ТОВАРЫ

НЕС/Е-K2007 Мембрана  
НО1001 Органайзер  
НЛ1001 Люк для мусора

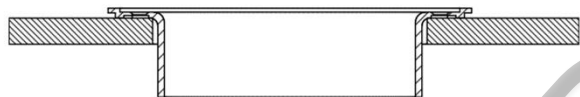
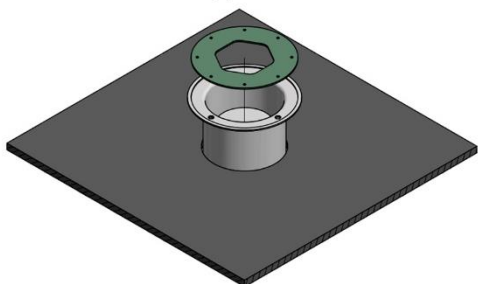
ННС/S1002 Диспенсер для стиков сахара  
ННК/S1001 Диспенсер для крышек навесной

# ИНСТРУКЦИЯ ПО УСТАНОВКЕ ДИСПЕНСERA ДЛЯ СТАКАНОВ ОТ 91 ММ D

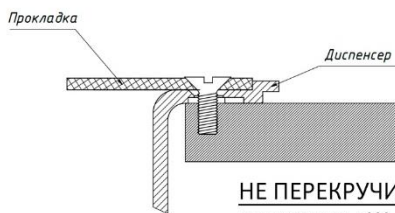
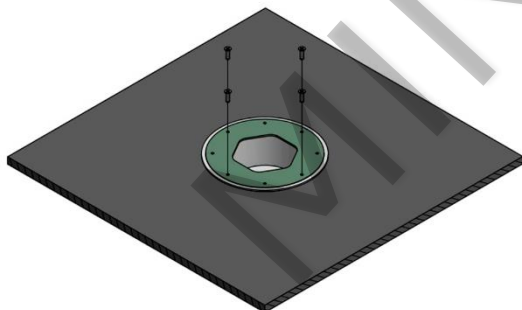
1. ВЫРЕЗАТЬ ОТВЕРСТИЕ ПОД ДИСПЕНСЕР



2. ВСТАВИТЬ ДИСПЕНСЕР В ОТВЕРСТИЕ ДО УПОРА, НАЛОЖИВ ПРОКЛАДКУ В ПАЗ

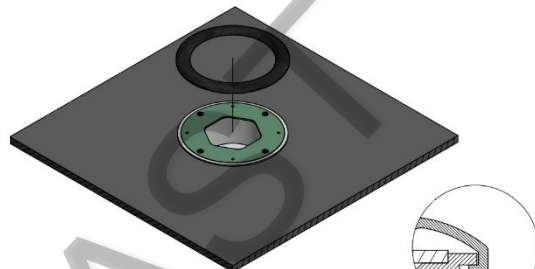


3. ЗАКРУТИТЬ САМОРЕЗЫ В СПЕЦИАЛЬНЫЕ ОТВЕРСТИЯ, ИСПОЛЬЗУЯ САМОРЕЗЫ С ПОТАЙНОЙ ГОЛВКОЙ



**НЕ ПЕРЕКРУЧИВАТЬ САМОРЕЗЫ!!!**

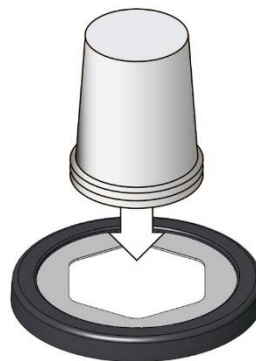
4. УСТАНОВИТЬ КОЛЬЦЕВУЮ ЗАГЛУШКУ



**ВДАВИТЬ ДО ЩЕЛЧКА ЗАЦЕПОВ С ЧЕТЫРЕХ СТОРОН!!!**



5. ЗАГРУЗИТЕ СТАКАНЫ ЧЕРЕЗ МЕМБРАНУ



## ЗАПАСНЫЕ ЧАСТИ И ДРУГИЕ СОПУТСТВУЮЩИЕ ТОВАРЫ

VBJ 1001 СЕГМЕНТЫ JOFEMAR  
ННК/S1001 ДИСПЕНСЕР НАВЕСНОЙ  
ДЛЯ СТИКОВ САХАРА

НЕС/Е1001 ДИСПЕНСЕР ДЛЯ КРЫШЕК  
НО1001 ОРГАНАЙЗЕР  
НЛ1001 ЭКО ПОРТАЛ (ЛЮК)

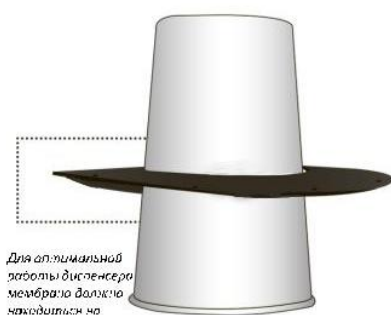
НВ1004 ДИСПЕНСЕР ДЛЯ СЫПУЧИХ ПРОДУКТОВ  
VBU1001 КОМПЛЕКТ УВЕЛИЧЕННЫХ  
БУНКЕРОВ UNICUM NERO

# РАЗМЕР МЕМБРАН

Приблизительный объем стакана	Приблизительный диаметр горлышка стакана	Размер мембраны	Артикул	Диаметр отверстий
70-170 мл	60 мм	0 размер	HEC/E1001	105 мм
171-240 мл	70 мм	1 размер	HEC/E1001	105 мм
241-299 мл	80 мм	2 размер	HEC/E1001	105 мм
300-500 мл	90 мм	3 размер	HEC/E1001	105 мм
500-> мл	100 мм	4 размер	HEC/E10011	130 мм

## КАК ВЫБРАТЬ НУЖНУЮ МЕМБРАНУ

ОТВЕРСТИЯ НА КРАЮ УКАЗЫВАЮТ НА РАЗМЕР МЕМБРАНЫ



Для оптимальной работы диспенсера мембрана должна накладываться на высоте обозначенной пунктирной линией

1. Перевернуть стакан дном вверх
2. Надеть мембрану на стакан. Мембрана должна заходить на 2/3 длины всего стакана, начиная с более тонкого конца
3. Если мембрана выбрана правильно, она должна прочно облепать стакан на высоте, указанной на рисунке пунктирной линией

