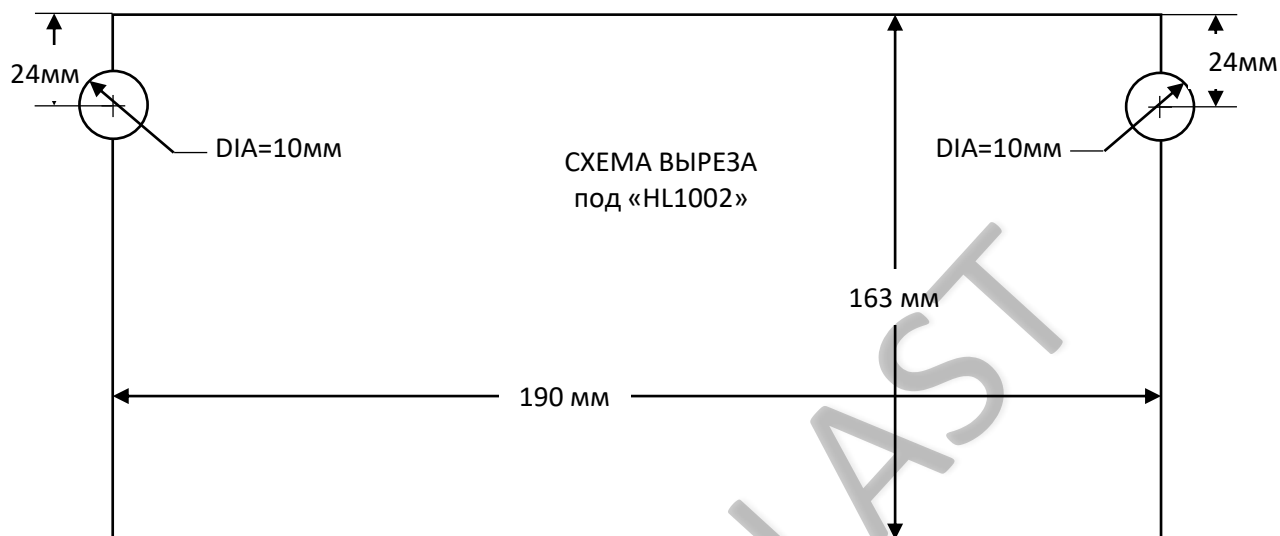
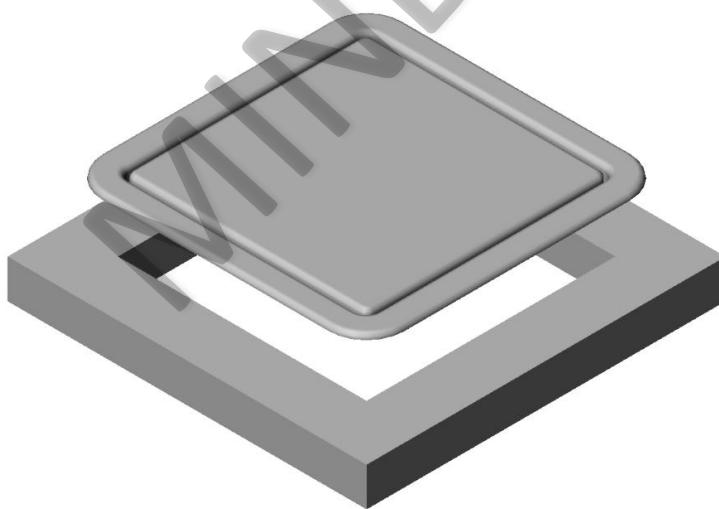


# ИНСТРУКЦИЯ ПО УСТАНОВКЕ ЛЮКА ДЛЯ МУСОРА

1. ВЫРЕЗАТЬ ПОСАДОЧНОЕ ГНЕЗДО ДЛЯ ЛЮКА ПО РАЗМЕРАМ



2. УСТАНОВИТЬ ЛЮК ДЛЯ МУСОРА В ПОСАДОЧНОЕ МЕСТО.



## ЗАПАСНЫЕ ЧАСТИ И ДРУГИЕ СОПУТСТВУЮЩИЕ ТОВАРЫ

HEC/E-K2007 Мембрана  
HO1001 Органайзер  
HL1001 Люк для мусора

HNS/S1002 Диспенсер для стиков сахара  
HНК/S1001 Диспенсер для крышек навесной  
HEC/S1005 Диспенсер для стаканов

## ИНСТРУКЦИЯ ПО УСТАНОВКЕ ЛЮКА ДЛЯ МУСОРА

ЭКО-ПОРТАЛ «HL1002» (Люк вертикальной врезки из нержавеющей стали)

Габарит: 200x230 мм с откидной крышкой. РАЗМЕР ВЫРЕЗА: Выс=163 мм x Шир=190 мм.

Фиксация к торцам выреза в фасаде тумбы осуществляется на саморезы (4x16)

**ВАЖНАЯ ИНФОРМАЦИЯ !!!** Саморезы по бокам закручивать вручную НЕ СИЛЬНО ЗАТЯГИВАЯ !!!

Излишняя затяжка саморезов может привести к изгибу боковых планок, что повлечёт за собой перекося дверцы и касание дверцы о корпус портала !!! Допускается установка эко-портала на силиконовый герметик.

**ГАРАНТИЙНЫЙ ТАЛОН.** Гарантия на эко-портал 12 месяцев, но при этом необходимо учитывать следующее:

Нержавеющая сталь – это сплав, состоящий на 80% из железа и добавок, препятствующих окислению. Поэтому агрессивные моющие средства, а так же контакт изделия из нержавеющей стали ржавчины, грязными тряпками, щелочами могут привести к окислению (появлению коррозионных пятен).

Изделия из нержавеющей стали регулярно рекомендуются насухо вытирать ЧИСТОЙ, слегка влажной (НЕ МОКРОЙ !!!) мягкой тканью. За появление ржавчины и царапин в результате неправильного ухода Поставщик ответственности не несет. Гарантия не распространяется на пятна и механические повреждения товара, возникшие в процессе неаккуратной установки, эксплуатации и непрофессионального ухода.

### ЗАПАСНЫЕ ЧАСТИ И ДРУГИЕ СОПУТСТВУЮЩИЕ ТОВАРЫ

HEC/E-K2007 Мембрана  
HO1001 Органайзер  
HL1001 Люк для мусора

HHS/S1002 Диспенсер для стиков сахара  
HHC/S1001 Диспенсер для крышек навесной  
HEC/S1005 Диспенсер для стаканов